

LITHOPS

Collezione JV 505 GRANDE CORNICHE

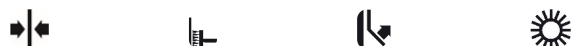
Descrizione

JV 505 Grande Corniche, una collezione importante di rivestimenti murali che porta con sé le prime tecniche di stampa industriali dell'Ottocento e la straordinaria innovazione produttiva della contemporaneità. Disegno dal segno pittorico contemporaneo, è perfetto sia per rivestimento murale che tessile. Questo soggetto mantiene la sua unicità espressiva e l'intensità vivace in ogni variante: sia essa policroma che monocroma.

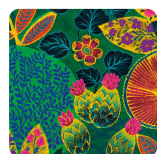


70,00 cm - 27.56 in

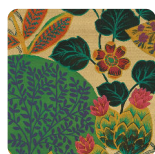
0,70 m - 2.296 ft



Colori (5)



7240



7241



7242



7243



7244

Specifiche tecniche

Codice	7240
Larghezza	0,70 m - 2.296 ft
Lunghezza	10,05 m - 32.964 ft
Composizione	TESSUTO NON TESSUTO
Unità di vendita	ROLLO
Misura rapporto	70,00 cm - 27.56 in
Tipo rapporto	PARI
Ripetizione verticale	70,00 cm - 27.56 in
Certificazione ignifuga	B-S1,D0
Grado di rimozione	STRIPPABILE
Applicazione su muro	COLLA A MURO
Colla consigliata	JV ADHESJVE OR JV ADHESJVE CONTRACT SUPER STRONG
Lavabilità	EXTRA-WASHABLE