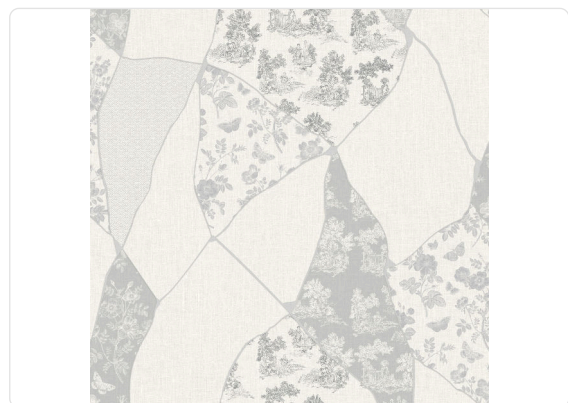


KINTSUGI

Collezione JV 191 KINTSUGI

Descrizione

Carattere forte unito alla classe della tradizione giapponese dell'antica arte di riparare con l'oro che dialoga con la classicità di rimando europeo. Il Kintsugi fonda le sue radici nel 1400 e rivive nelle grafiche di questa collezione che ne impreziosisce i tratti con tinte forti - nei rossi e blu - o nei tenui panna e grigio, a contrasto con il vinaccia, verde salvia e blu polvere. Non mancano, come vuole la tradizione, pennellate in polvere oro, argento o bronzo.



70,00 cm - 27.56 in

0,70 m - 2.296 ft



Colori (7)



6700



6701



6702



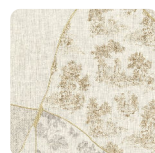
6703



6704



6705



6702

Specifiche tecniche

Codice	6700
Larghezza	0,70 m - 2.296 ft
Lunghezza	10,05 m - 32.964 ft
Composizione	RESINA VINILICA BASSO SPESSORE
Unità di vendita	ROLLO
Misura rapporto	35,00 cm - 13.78 in
Tipo rapporto	SALTATO
Ripetizione verticale	70,00 cm - 27.56 in
Certificazione ignifuga	B-S2,D0
Grado di rimozione	PELABILE
Applicazione su muro	COLLA SU PRODOTTO
Colla consigliata	JV ADHESJVE OR JV ADHESJVE CONTRACT SUPER STRONG
Lavabilità	SMACCHIABILE